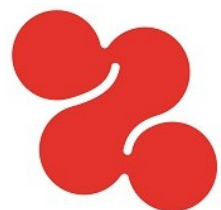


Jak se učíme
podporovat rozvoj
potenciálu studentů



Gymnázium
Na Zatlance



Představujeme se

- čtyřleté všeobecné gymnázium
- 492 žáků
- 16 tříd
- 60 učitelů

MOTTO ŠKOLY

OBJEVUJEME A ROZVÍJÍME

Nabízíme dobré akademické vzdělání připravující na další studium a na život dospělého člověka.

Podporujeme studenty v hledání vlastní cesty.

Zaměřujeme se na rozvoj silných stránek a osobnosti studentů.

Vytváříme bezpečné a respektující prostředí s vymezenými hranicemi.



Gymnázium
Na Zatlance

VIZE ŠKOLY

Vytváříme školu, kde má každý možnost
učit se a rozvíjet
v podnětném, svobodném, bezpečném
a přiměřeně náročném prostředí.

HODNOTY ŠKOLY

- **respekt**

- stavíme na partnerském přístupu a bereme ohled na sebe i ostatní

- **svoboda a odpovědnost**

- máme možnost se rozhodovat a převzít zodpovědnost

- **otevřenost a odvaha**

- jednáme vždy s otevřenou myslí a srdcem

- **aktivita a samostatnost**

- využíváme vlastní potenciál a chceme se aktivně zapojit

NAŠE ŠKOLNÍ VZDĚLÁVACÍ PROGRAMY

1. **VIA** - více staví na tradičním modelu gymnaziálního vzdělávání
2. **ALT** - nabízí výuku u tematických blocích, snažíme se klást důraz na souvislosti ve složitém světě, rozvíjíme kompetence pro budoucnost;
 - stavíme na studijní autonomii, klademe důraz na individuálním přístupu; využíváme formativní přístup, zpětnou vazbu;
 - nabízíme práci na osobnostním rozvoji a využití osobního potenciálu žáků

CO ZKOUŠÍME V ALTU

- bloková tematická výuka
(SaK – „společnost a kultura“ a PiV- „přírodní vědy“)
- tandemová výuka
- osobnostně sociální výchova
- čas na učení a „skládání účtů“ – zkouškové období
- expedice

OSOBNOSTNĚ SOCIÁLNÍ VÝCHOVA V ALTu

- 1. a 2. ročník 3 vyučovací hodiny týdně, témata se opakují ve spirále:
 - komunikace, time management, psychohygiena, práce se stresem, učení a práce s chybou, nastavení mysli, silné stránky, týmová práce
 - učitel OSV v tandemu s třídním učitelem
 - třídnické hodiny a práce se skupinou
 - individuální konzultace po každém tematickém období + sebehodnocení
- Třídní expedice - společné výjezdy 2x za rok
témata: emoce a práce s nimi
- Velká expedice - badatelská expedice, práce v týmu a uplatnění silných stránek
- 3. ročník předmět „svět práce“ - dobrovolnická a pracovní praxe, kariérové poradenství



SEBEHODNOCENÍ – VSTUPENKA NA KONZULTACI

Sebehodnocení vyplní student, reflektuje práci v hodině i mimo ni, zvládnuté dovednosti a snahu:

Co jsem se během tohoto období naučil/a:

a jaké pro to mám důkazy - postřehy, čeho jsem si všiml u sebe/ostatních, co dělám jinak.. (vyplní student):

Na čem potřebuji ještě pracovat a co pro to mohu udělat

Vzkaz pro vyučující

UKÁZKA SEBEHODNOCENÍ S DŮKAZY

“Když jsme se s mámou nedávno hádali, byla jsem schopna si uvědomit, jaké chyby v komunikaci obě dvě děláme. Dávám si na to víc pozor, protože jsem si uvědomila, že používám spoustu komunikačních stopek, které právě často mohou vést k hádkám. Takže nedávám zpětnou vazbu, dokud se neuklidním a nezformuluji si v hlavě to, co chci říct. Taky si musím dávat pozor na to, jak to říkám.”

“Taky jsem si všimla, že nám, jako třídě, utkvěla v hlavě zpětná vazba a její správné použití. Když jsme v matematice něčemu nerozuměli a nebo to nepochytili, společně jsme si s panem učitelem Kazdou trénovali zpětnou vazbu. Dokonce i ti, které zpětná vazba neuchvátila, si ji rádi potrénovali.”

“Dovoluju si víc dělat věci, které mě opravdu baví, hodně odpočívám a trávím čas s blízkými lidmi. To byl a je můj hlavní cíl.”

“Co se týče organizování a plánování, začal jsem aktivně využívat google kalendář a své dlouhodobější projekty nebo úlohy si zapisuji do sešitku, takže mám větší přehled, co mě čeká a co musím udělat.”

ZPĚTNÁ VAZBA OD STUDENTŮ NA PŘEDMĚT OSV

“Předmět vnímám jako fundamentální složku ALTu. Díky Vám, Olgo a Markéto, jsem se dokázal orientovat mnohem více ve mně samotném, ale taky v ostatních. OSV mě formuje, OSV mě motivuje, OSV mě nutí přemýšlet nad sebou samým, OSV je prostě skvělé... Mým vzkazem je tedy jedno velké DĚKUJI! Je to vzkaz nadšeného studenta, který cítí dopady předmětu na sobě samém.”

Student 2.ročníku

“Děkuji Vám mockrát, za tento skvělý předmět, který by se za mě měl povinně vyučovat na všech školách. Svět by se tím výrazně zlepšil :).”

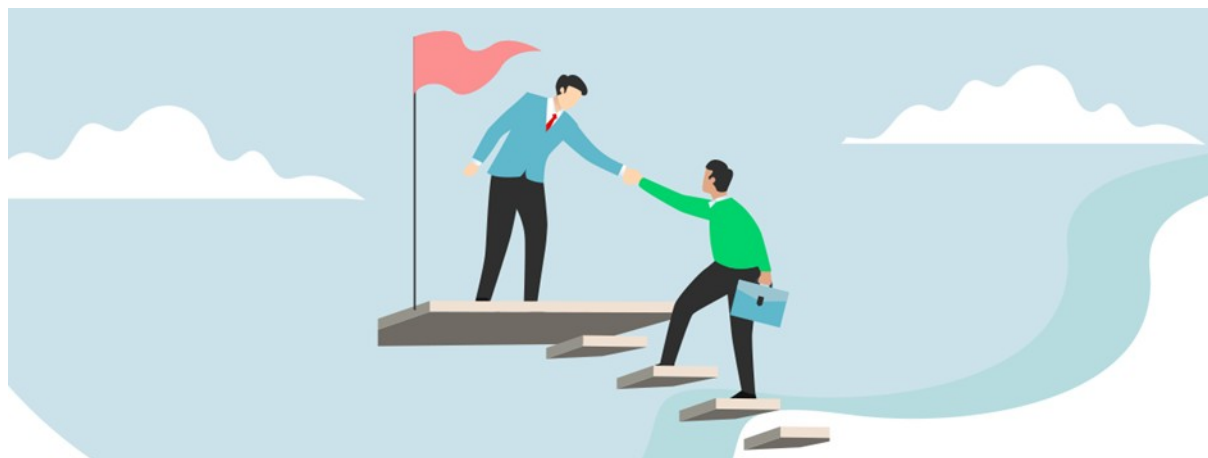
Student 1.ročníku

SYSTÉM PODPORY NADÁNÍ NA ZATLANCE

GrowZ

Cíl:

- podat pomocnou ruku a podpořit ty, kteří mají hlubší zájem o nějaký konkrétní obor či konkrétní studijní oblast
- podpořit silné stránky studentů a studentek a motivovat je k objevování nových souvislostí



NABÍDKA GROW Z

- DofE, Active Citizens
- ZatlankaFilm, Zapatlaný fest, UnderZ
- studentský parlament, EYP (European Youth Parliament)
- SOČ, olympiády a jiné soutěže
- ORP – osobní rozvojový plán
- Otevřená věda, online kurzy CTM, Talnet
- Akademie mládeže VŠCHT, Letní škola chemie VŠCHT, Podzimní škola chemie PŘF UK
- stínování výuky na VŠ
- školní reálná firma JA
- závěrečné práce jako samostatný předmět
- Open Space
- Mentorink
- Talent kompas

Mentorink- interní

Nabídka pro studenty ohrožené školním neúspěchem

Pomoc nabízí třídní učitelé, ŠPP a realizují ji školní preventistka, sociální pedagožka - cílem je zmapovat současnou situaci, motivovat ke komunikaci směrem k učitelům, hledání vhodných nástrojů pro plánování, efektivní učení, určování priorit a posilování pozitivních návyků.

Nabídka pro studenty aktivní a nadané v projektu GrowZ- cílem je podpořit studenty, kteří mají hlubší zájem o nějaký konkrétní obor či konkrétní studijní oblast- spolupráce s patronem a interním mentorem – členové ŠPP, vyučující na škole, starší studenti.

individuální – F2F, online

skupinový – Active Citizens, školní parlament

Mentorink- externí

- **Nabídka pro studenty aktivní a nadané**

- V rámci projektu GrowZ – podpořit studenty, kteří mají hlubší zájem o nějaký konkrétní obor či konkrétní studijní oblast - externí mentoři = naši absolventi, Yoda Mentorship, Troufni SI

- individuální – 1 na 1, F2F nebo online

 - Skupinový – UnderZ – divadelní kroužek +

- skupina studentů a mentor - např. jazyky

<https://sites.google.com/zatlanka.cz/mentori/>

OSOBNÍ ROZVOJOVÝ PLÁN

Individuální rozvoj a posílení silných stránek studenta, rozvoj jeho kompetencí nebo posílení práce v rámci vybraného předmětu, smyslem je pomoci studentovi nastavovat si cíle, sledovat je, dosahovat a vyhodnocovat

Ukázka: <https://docs.google.com/document/d/1ZvqQa56iuJ7WMXIBEHcZnZkrKHTYljKs/edit>

Příklady využití

- asistence režie na představení Vassa Železnovová v Národním divadle
- příprava na crossfitové závody
- práce v laboratořích v rámci Otevřené vědy
- prostor k předávání zkušeností a zaučování nových lídrů a lídryň

PŘEDMĚT „OPEN SPACE“

- volitelný seminář
- inspirace u Gymnázia Jana Palacha v Praze 1
- pilotní ročník 8 studentů
- letošní ročník 23 studentů
- externí kurzy (CTM, online, příprava na VŠ, přednášky na VŠ...)
- vlastní projekty (kolekce oblečení, festival, doku film, podcast, skladba a klip)
- společné sdílení
- samostatná práce, sebeřízení, sebehodnocení
- individuální konzultace - podpora a zpětná vazba
- Troufni SI

- hosté

TALENT KOMPAS

- pilotní ověření
- vyškolení členů ŠPP – možnost konzultací pro studenty
- nabídka pro učitele
- nabídka pro studenty
- konzultace ve škole

KLÍČ K ÚSPĚCHU

- podpora vedení školy
- vedení školy je součástí tvorby systému
- účast vedení na představení pedagogickému sboru, studentům
- vedení školy aktivně hledá zdroje financování

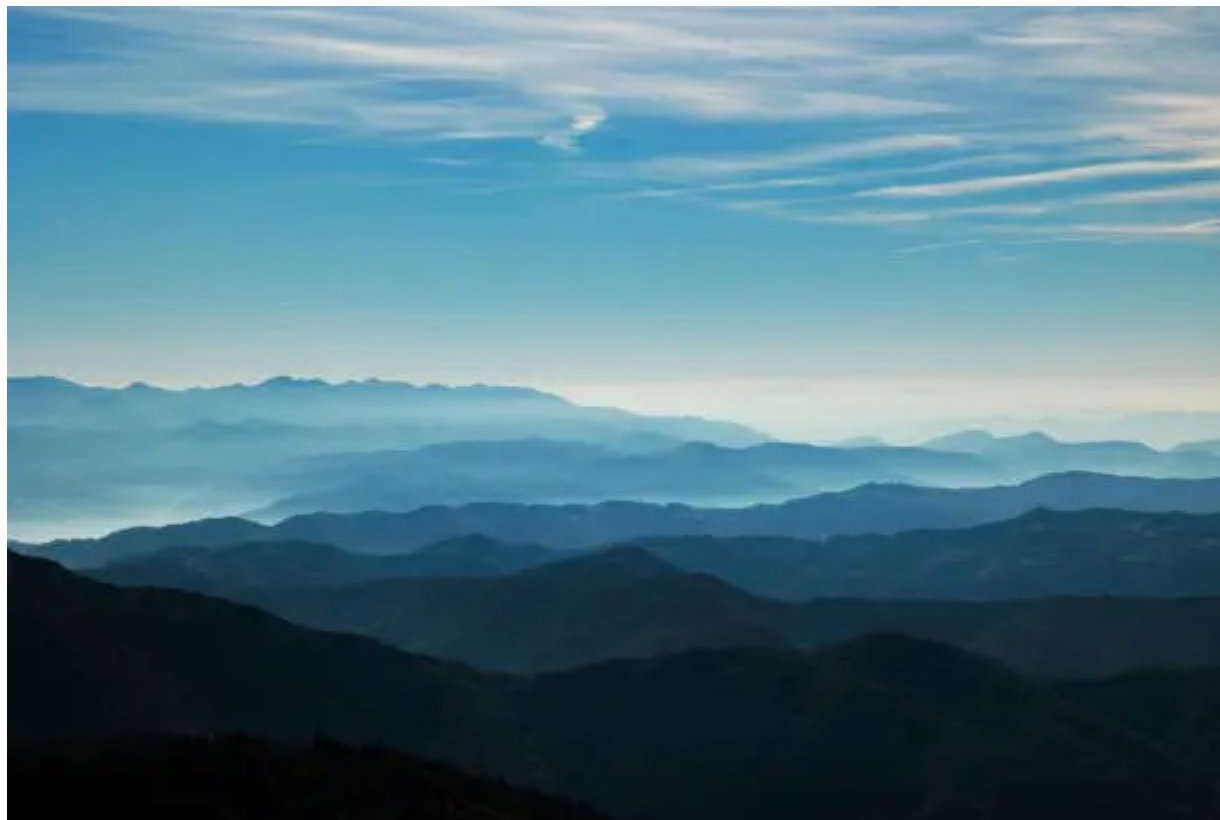
- vytvoření týmu - ne jako osamělý hráč, dvojice
- aktuálně v rámci ŠPP: kariérový poradce, preventista, sociální pedagog, školní psycholožka, ředitelka školy, vyučující OSV, koordinátor nadání

- nadchnout kolegy - stačí pár, další se přidají
- vzdělávání sboru - problematika nadání, OSV, silné stránky

ZAČÍT

- pomalu budovat systém, hledat cesty
- inspirovat se jinde
- nemít velkou ambici

AŤ JE NÁM I NAŠIM ŽÁKŮM V NAŠICH ŠKOLÁCH DOBRĚ



Jitka Kmentová
kmentova@zatlanka.cz

