

# PRAVĚK NÁS UČÍ

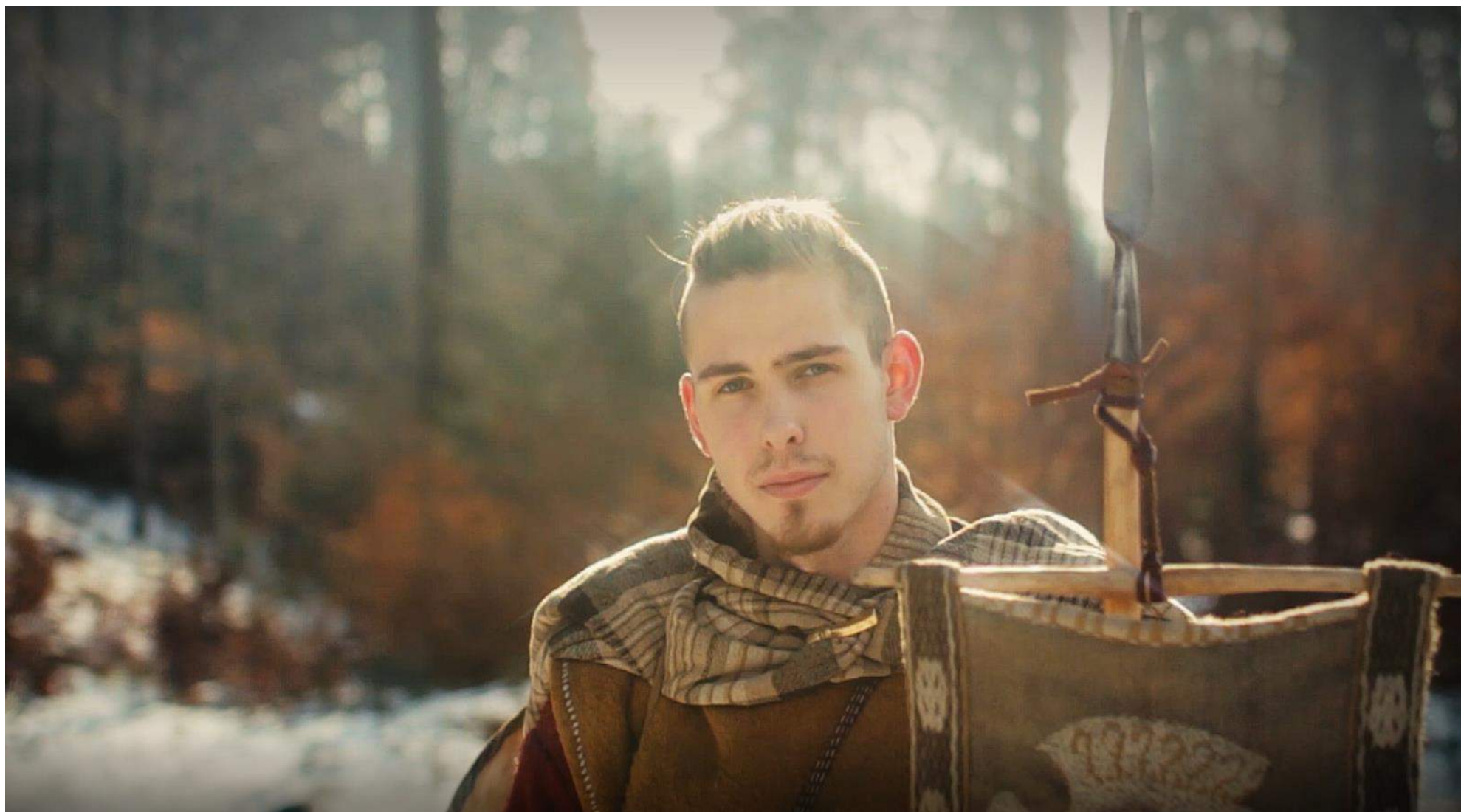
Aktivizační metody propojující nejstarší dějiny lidstva se současnou společností a přírodou



PhDr. Kamila Remišová Věšínová, Ph.D.

Mgr. Veronika Puhačová

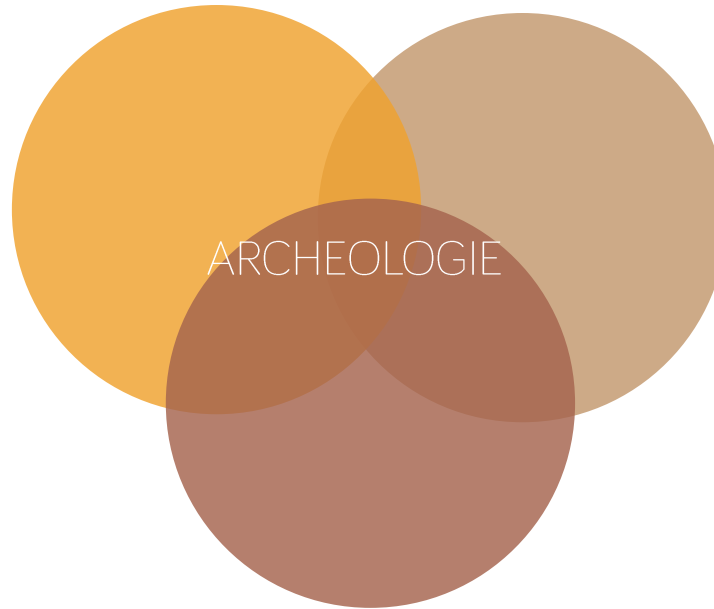
KDYŽ HROBY PROMLOUVAJÍ ...



# Pravěk nás učí – ale co?

## Rovina historická

- Rozvoj historického vědomí (soubor znalostí a představ o minulosti, vědomí souvislostí mezi minulostí a současností)
- Hledání kořenů civilizace, objevování tradic
- Pochopení nejstaršího vývoje člověka, zásadních objevů i změn ve společnosti
- Přímá návaznost na minulost – co se z ní zachovalo



## Rovina společenská

- Enkulturační občanská, politická, sociální, mravní
- Jedinec jako součást dějin, místa i společnosti
- Filozofický aspekt – otázky smyslu lidské existence, problémy hodnot a porozumění životu
- Vztah člověka a přírody - ekologická a environmentální výchova

## Rovina rozvoje osobnostních dovedností

- Rozvoj motorických a senzorických dovedností
- Rozvoj klíčových kompetencí
- Kritické myšlení
- Mediální gramotnost

# NÁVAZNOST NA RVP

## LIDÉ KOLEM NÁS

- RODINA – postavení jedince v rodině, role členů rodiny, příbuzenské a mezigenerační vztahy, život a funkce rodiny, fyzická a duševní práce, zaměstnán
- SOUŽITÍ LIDÍ – mezilidské vztahy, komunikace, principy demokracie; obchod, firmy, zájmové spolky, politické strany, církve, pomoc nemocným, sociálně slabým, společný „evropský dům“
- VLASTNICTVÍ – soukromé, veřejné, osobní, společné; hmotný a nehmotný majetek; rozpočet, příjmy a výdaje domácnosti; hotovostní a bezhotovostní forma peněz, způsoby placení; banka jako správce peněz, úspory, půjčky
- KULTURA – podoby a projevy kultury, kulturní instituce, masová kultura a subkultura
- ZÁKLADNÍ GLOBÁLNÍ PROBLÉMY – významné sociální problémy, problémy konzumní společnosti, nesnášenlivost mezi lidmi, globální problémy přírodního prostředí

## LIDÉ A ČAS

- ORIENTACE V ČASE – určování času, čas jako fyzikální veličina, dějiny jako časový sled událostí, kalendáře, letopočet, generace, denní režim, roční období
- SOUČASNOST A MINULOST V NAŠEM ŽIVOTĚ – proměny způsobu života, bydlení, předměty denní potřeby, průběh lidského života, státní svátky a významné dny
- REGIONÁLNÍ PAMÁTKY – péče o památky, lidé a obory zkoumající minulost
- BÁJE, MÝTY, POVĚSTI – minulost kraje a předků, domov, vlast, rodný kraj

# NÁVAZNOST NA RVP

## ROZMANITOST PŘÍRODY

- ŽIVOTNÍ PODMÍNKY – rozmanitost podmínek života na Zemi; význam ovzduší, vodstva, půd, rostlinstva a živočišstva na Zemi; podnebí a počasí
- ROVNOVÁHA V PŘÍRODĚ – význam, vzájemné vztahy mezi organismy, základní společenstva
- OHLEDUPLNÉ CHOVÁNÍ K PŘÍRODĚ A OCHRANA PŘÍRODY – odpovědnost lidí, ochrana a tvorba životního prostředí, ochrana rostlin a živočichů, likvidace odpadů, živelní pohromy a ekologické katastrofy

# MINULOST NÁS UČÍ



## DĚJEPIS A VLASTIVĚDA SE DOTÝKAJÍ MNOHA OBLASTÍ

Evolve člověka

Vývoj společnosti a každodennost

Počátky technologií

Významné objevy

Vývoj krajiny a ŽP

Vztah člověka a přírody

Nauka o fauně a floře

# KOMPETENCE A VÝSTUPY

## Co by tedy žáci měli znát?

- Kontinuita jevů i artefaktů v každodenním životě
- Kontextuální vnímání světa kolem nás
- Vývoj a proměna krajiny a její návaznost na současnou,
- Strava
- Vývoj fauny a flory
- Lidská sídla a jejich vývoj
- Uvědomění si dlouhodobosti důsledků lidského chování (např. odlesňování)
- Ekologická výchova - jak se chovat k prostředí, ve kterém žijeme, a jak to bylo dřív?
- Počátky předmětů každodenní potřeby
- Biologický vývoj člověka (jednoduše) - co je lidství, co z nás činí lidi
- ... a mnoho dalších témat



# PEDAGOGIKA A ARCHEOLOGIE

Na čem se dá stavět?

Humanisticko-kreativní model výuky



Konstruktivismus



Interaktivita



Objektové učení



Hands-on přístup



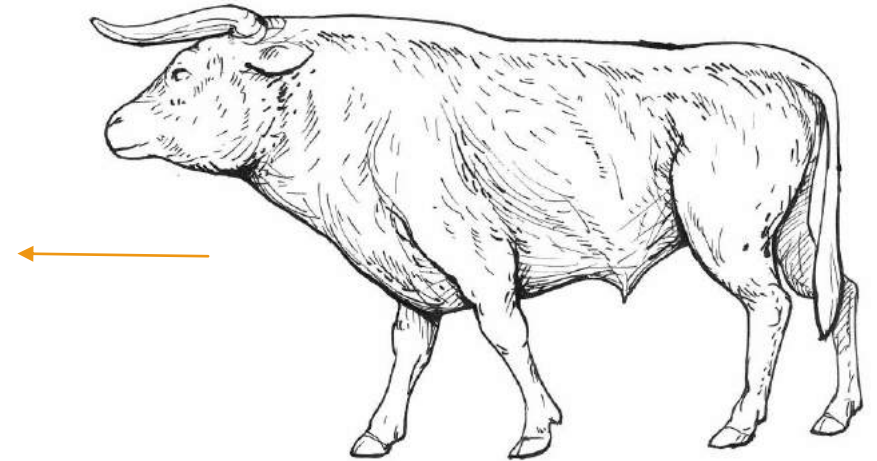


# TIP NA AKTIVITU: KDE SE BERE JÍDLO?

metoda selekce, metoda diskuze, pozorování předmětů a jevů, badatelská metoda, nácvik spolupráce



Pšenice jednozrnka



Pratur

# TIPY NA DALŠÍ AKTIVITY

- Z čeho v pravěku vznikaly věci kolem nás?
  - Poznávání materiálů hmatem, čichem, zrakem, určování jejich původu a vývoje užívání
- Jak se kreslí nebožtík?/Příběhy mrtvých
  - Vymyšlení příběhů na základě fotografie jednoho hrobu, technická kresba
- Archeologická laboratoř
  - Lepení keramických květináčů jako metoda vědecké rekonstrukce
- Výlet do minulosti + Ubytuj pračlověka
  - Výlet do přírody, pozorování krajiny, hledání strategických míst, stavba pravěkých přístřešků
- Ožívování obrazu
  - Animace výjevu z pravěku, co je za obrazem?
- Jak vyrobit pravěkou nádobu?
  - Různé postupy práce s keramickou hlínou
- Zachyt' čas
  - Společná tvorba velké časové osy do třídy, každý na ni může zavěsit obrázek/výtvar k danému období
- Hrátky s bronzem/železem
  - Diskuze o přelomu dob, děti v roli objevitelů nového kovu, kontinuita vývoje

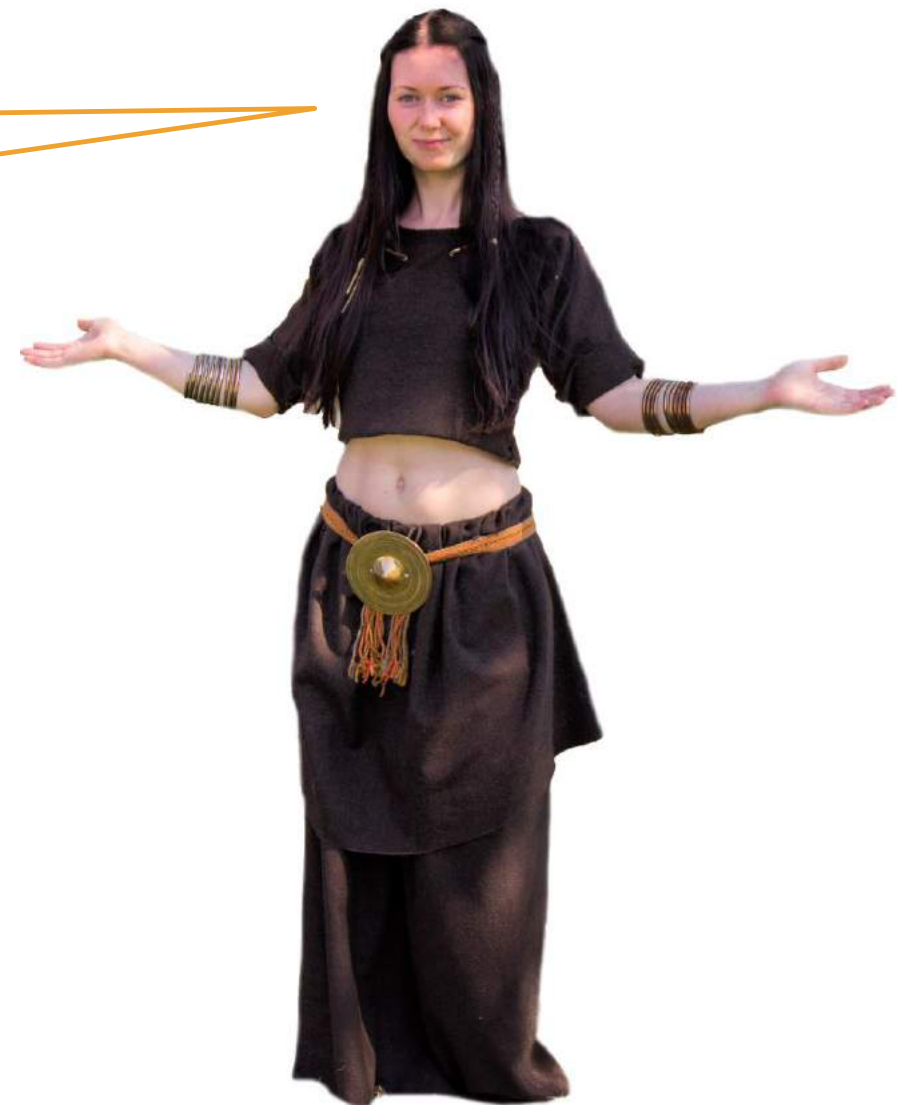
# PROJEKTOVÉ VYUČOVÁNÍ

## Pravěk do každé hodiny

- Matematika – odkrokuj si dlouhý dům, vyměř ho a narýsuj
- Základy fyziky – Jaká byla obloha v pravěku? (vývoj astronomie a měření času)
- Přírodopis – Čím se léčil pračlověk (poznávání bylin)
- Hudební výchova – Pravěký rituál jako výuka rytmiky, povídání o hudebních nástrojích
- Výtvarná výchova – Jeskynní malby, výzdoba keramiky



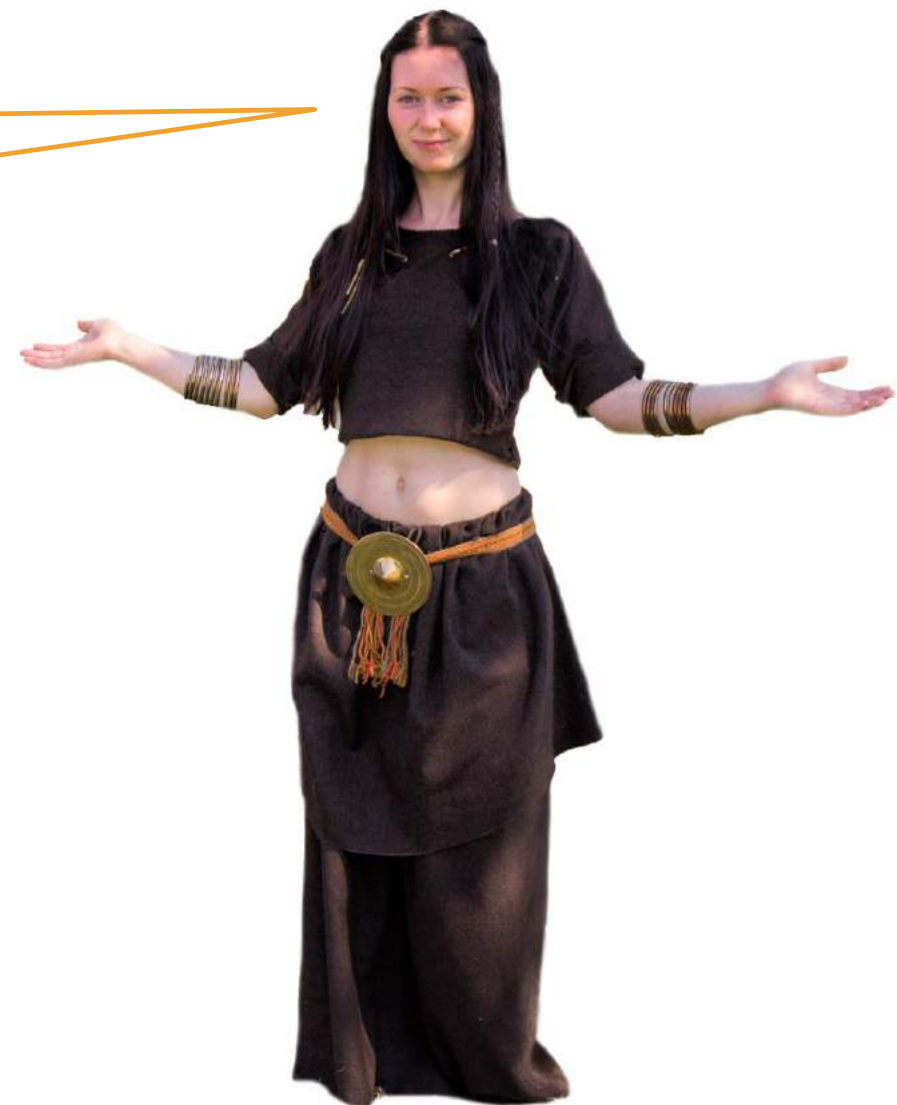
*Pravěk není tak vzdálený,  
jak se zdá.  
Jsou to vaše kořeny!*



*Pravěk není tak vzdálený,  
jak se zdá.  
Jsou to vaše kořeny!*



Počátky celé naší společnosti jsou ukotveny již v době kamenné.  
Pravěk není dávnou epizodou, která se nás netýká.  
Současnost je výsledkem minulosti.



DĚKUJEME  
ZA POZORNOST!

Mgr. Veronika Puhačová  
Ústav archeologické památkové péče  
středních Čech

veronika.puhacova@uappsc.cz  
www.cestyarcheologie.cz  
www.uappsc.cz



Ústav archeologické  
památkové péče  
středních Čech

PhDr. Kamila Remišová Věšíňová  
Ústav etnologie FF UK

Kamila.RemisovaVesinova@ff.cuni.cz  
www.etnologie.ff.cuni.cz

ArcheoPop, z. s.  
Vzdělávací centrum  
archeopopcz@gmail.com  
www.archeopop.cz