

Cesta osobního rozvoje

Edukouc.cz

i.hoskova@edukouc.cz

© 2021 Irena Hošková

Edukoučink - cesta ke změně

Tlak na změnu je každodenní součástí našeho pracovního i osobního života. V roli koučky vnímám intenzivněji skutečnost, že v konzervativním školském prostředí je právě postoj ředitele, učitelů či žáků ke změně pro další rozvoj školy či sebe sama zásadní.

V tomto semináři zjistíte,

jaké pocity ve vás změna vyvolává,

jak s ní lze pracovat a

jak Vám podpora kouče pomůže realizovat změny ve vzdělávání.







VUCA WORLD

CO TO ZNAMENÁ?

V

VOLATILITY - PROMĚNLIVOST

Svět není statický, ale neustále se dynamicky proměňuje. Společnost, ekonomika, technika a mnoho dalšího se vyvíjí a pořád překvapují novými a novými fenomény. Je proto z hlediska jednotlivců i organizací důležité klást odpovídající důraz na analýzu těchto proměn a navyšovat svou adaptabilitu.

U

UNCERTAINTY - NEJISTOTA

Složitost a proměnlivost v okolním i vnitřním prostředí je příčinou vysoké míry nejistoty, se kterou je třeba počítat při stanovování všech cílů a strategií. V nejistém světě je obtížné určit jednoznačnou příčinu každého jevu, a proto je třeba přemýšlet pravděpodobnostně a neupínat se na jedno řešení.

VUCA WORLD

C

COMPLEXITY - SLOŽITOST

V rámci komplexních systémů je obtížné identifikovat a postihnout příčiny jednotlivých jevů. Zároveň platí, že celek je více než jen součet jeho součástí, čemuž se říká emergence. Části celku se tedy neovlivňují pouze "horizontálně" mezi sebou, ale i "vertikálně" ve vztahu k systémům, které tvoří.

A

AMBIGUITY - DVOJZNAČNOST

Dvojznačnost znamená, že i když lze mít co nejvíce možných informací o nějakém jevu nebo situaci, záleží také na perspektivě, s jakou se k tomu přistupuje. Nelze najít například řešení, které by vyhovovalo po všech stránkách, ale vždy je to něco za něco.



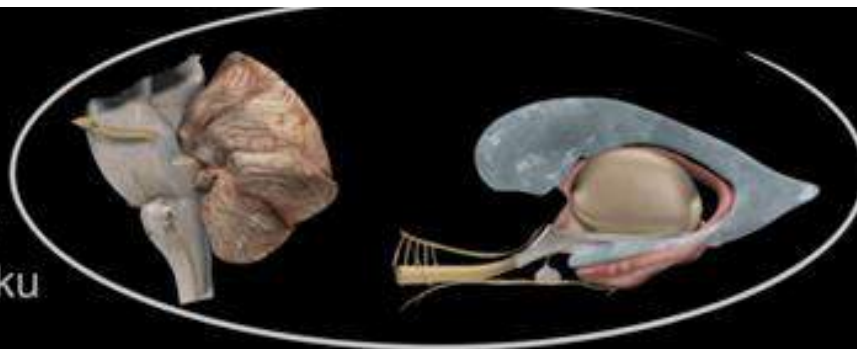
Jaký je Tvůj model světa?

Řeka života



Co rozhoduje rozum, emoce nebo hodnoty?

3 části mozku



	Plazí Rozhoduje	Savčí Cítí	Cortex Myslí
Úroveň zpracování	Podvědomá	Podvědomá	Vědomá
Způsob zpracování	Instinkt	Chování	Myšlení
Funkce	Vyhledávání řetězců	Přiřazování hodnoty	Přiřazování významu
Výchozí kontext	Všeobecný	Minulá zkušenost	Kulturní normy
Výsledek	Útěk nebo útok	Přizpůsobení	Odůvodnění

500 mil. let

100 mil. let

100 000 let

Jelínek, TED 2019

Racio

Emoce

Cesta,
prostředí pro
změnu

Pojetí jezdce a slona
(Heath & Heath, 2011)



Co si myslíme,
takoví jsme.

Pouhých 5 %
je vědomí,
95 % je nevědomí.

[Pixabay.com](https://pixabay.com)

[m](#)





Na co zaměřím pozornost – roste.
Negace nebo pozitivní myšlení, rozdíl v produktivitě 30 %.

Neurolingvistické programování (NLP)

NLP se zabývá tím, jak vyniknout, jak dosáhnout mimořádných výsledků.

Jde o hledání jedinečných skvělých cest a způsobů naplnění našeho bytí.

Neuro

Lingvistické

Programování

Přemýšlení o myšlení.

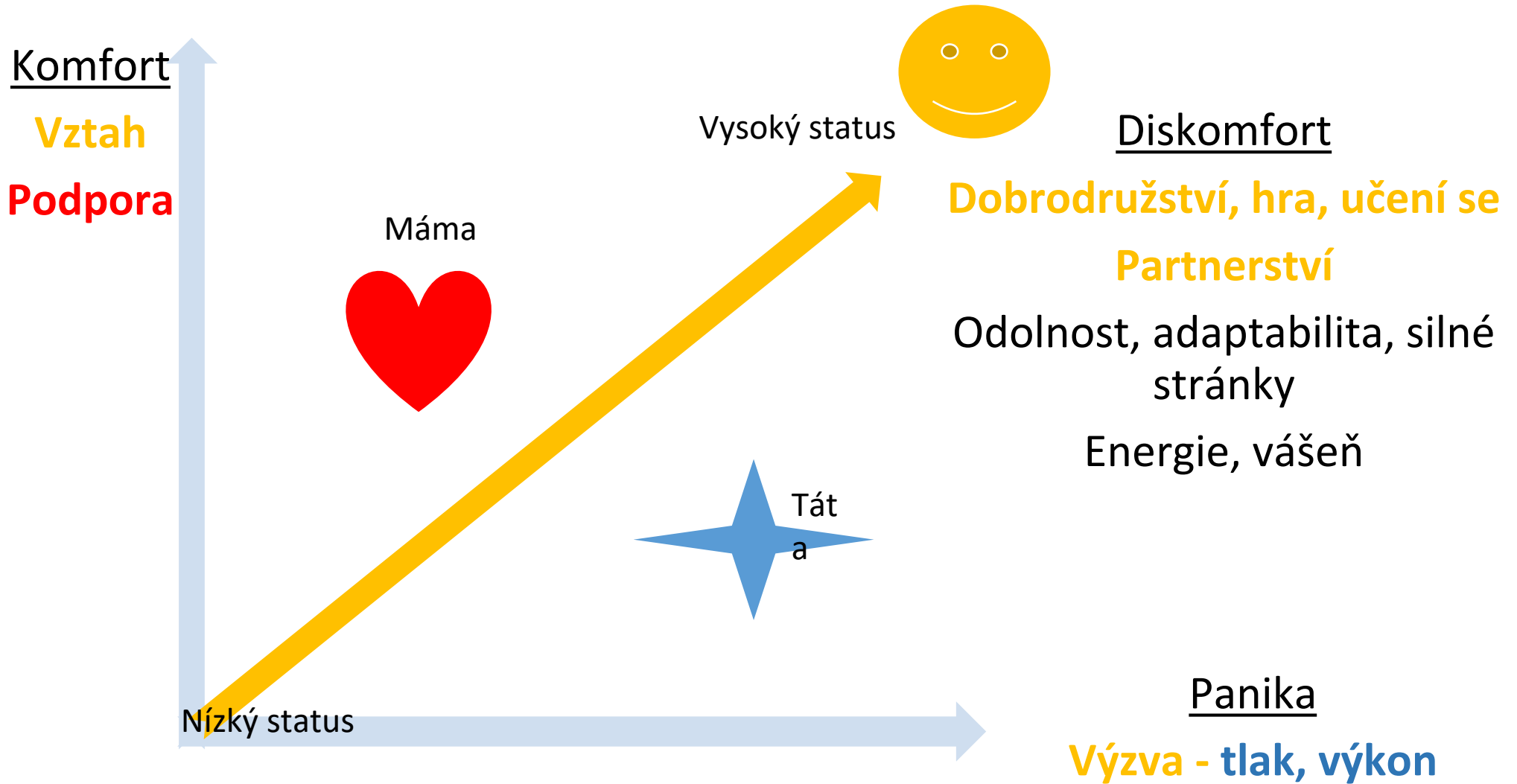


Knights

Robert Dilts – neurologické úrovně



Metodika – Kompetence, Kvalita, Kvalifikace, (sebe)Koncepce pro neformální vzdělávání



Překonej
své limity

Naplň
své vize



www.edukouc.cz

Edukouč
Irena Hošková

Poznej a miluj své talenty! Buď ve své síle!

VAŠE TALENTY



SCHOPNOST ROZVÍJET DRUHÉ

Jste **PODPORUJÍCÍM** typem člověka, který rád pomáhá druhým vypracovat se, posunout se a růst. Vaší potřebou je rozvíjet u druhých jejich silné stránky, znalosti a dovednosti.

**TALENT
KOMPAS**
Spolehlivá navigace
na cestě k osobnímu růstu



STRATEGICKÉ MYŠLENÍ

Jste typem člověka s **NETRADIČNÍM** způsobem myšlení. Disponujete silnou představivostí a předvídavostí. Do diskuse nebo při řešení problémů předkládáte originální úhly pohledu.



VÝKONNOST

Jste typem cílevědomého **DOTAHOVAČE** orientovaného na produktivitu, výkon a dokončování úkolů. Určujete často i tempo práce ostatních lidí.



OPTIMISTICKÉ MYŠLENÍ

Jste **OTEVŘENÝM** typem člověka, který se dívá na život z té lepší stránky. Do kolektivu vnášíte dobrou náladu a porozumění. Druzí se ve vaší přítomnosti cítí dobře a uvolněně.



EMPATIE

Jste **CITLIVÝM** typem člověka, který se přirozeně vcítuje do druhých lidí a vnímá jejich pocity, myšlenky a nálady.

KÓD:

Aktivuj svou vnitřní sílu



Edukouč
Irena Hošková

Koučink je nejúčinnější metoda osobního rozvoje
vedoucí k prosperitě ve všech oblastech života.

